

2015 FC岐阜 ホームゲーム ホームサポーター観戦ルール

安心・安全で快適なスタジアムを目指して

ホーム サポーターの皆様へ

1 アクセス

ホームエリア（バック自由席）並びに「メイン自由席」への入場はサンサンデッキ「正面入場ゲート」をご利用願います。開門はキックオフの2時間前(予定)です。



【岐阜メモリアルセンター周辺駐車場情報】

- P1 サンサンデッキ下駐車場【360台】
- P2 岐阜メモリアルセンター南臨時駐車場(岐阜都ホテル西側)【350台】
- P3 長良川球技場北駐車場(岐阜市立長良中学校東側)【240台】
- P4 世界イベント村駐車場(岐阜北郵便局東側)【400台】

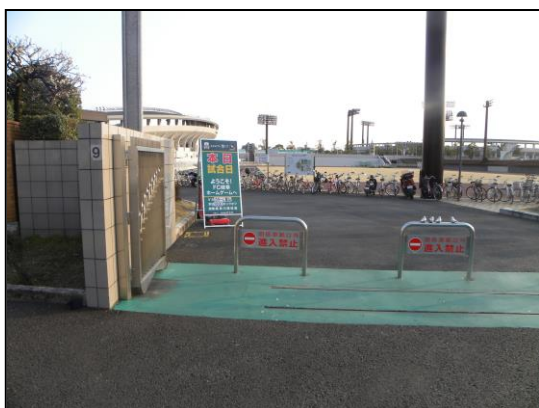
※おぶさパーク（岐阜グランドホテル前河川敷）臨時駐車場開設の有無は試合によって異なりますので、クラブHP (<http://www.fc-gifu.com/>) にてご確認ください。

①正面（西）ゲート



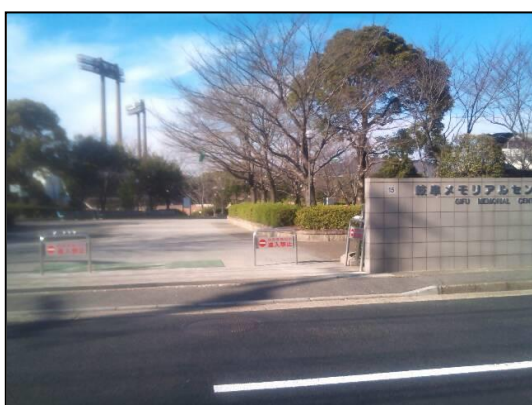
岐阜バス三田洞線「メモリアル正門前」バス停をご利用のお客様は、こちらのゲートが便利です。タクシー乗り場もこちらになります。

②マラソングート



岐阜バス市内ループ線「メモリアルセンター北」
岐阜バス三田洞線「メモリアルセンター前」
シャトルバス「おぶさパーク臨時駐車場便」をご利用のお客様は、こちらのゲートからが便利です。

③南ゲート



「世界イベント村南臨時駐車場」からは、こちらのゲートからが便利です。
「ビジターゲート」最寄りのゲートとなります。

2 観戦エリア並びに横断幕掲出エリア

ホームサポーターの皆さんは**ホーム観戦エリア（バック自由席）**でのご観戦をお勧めします。

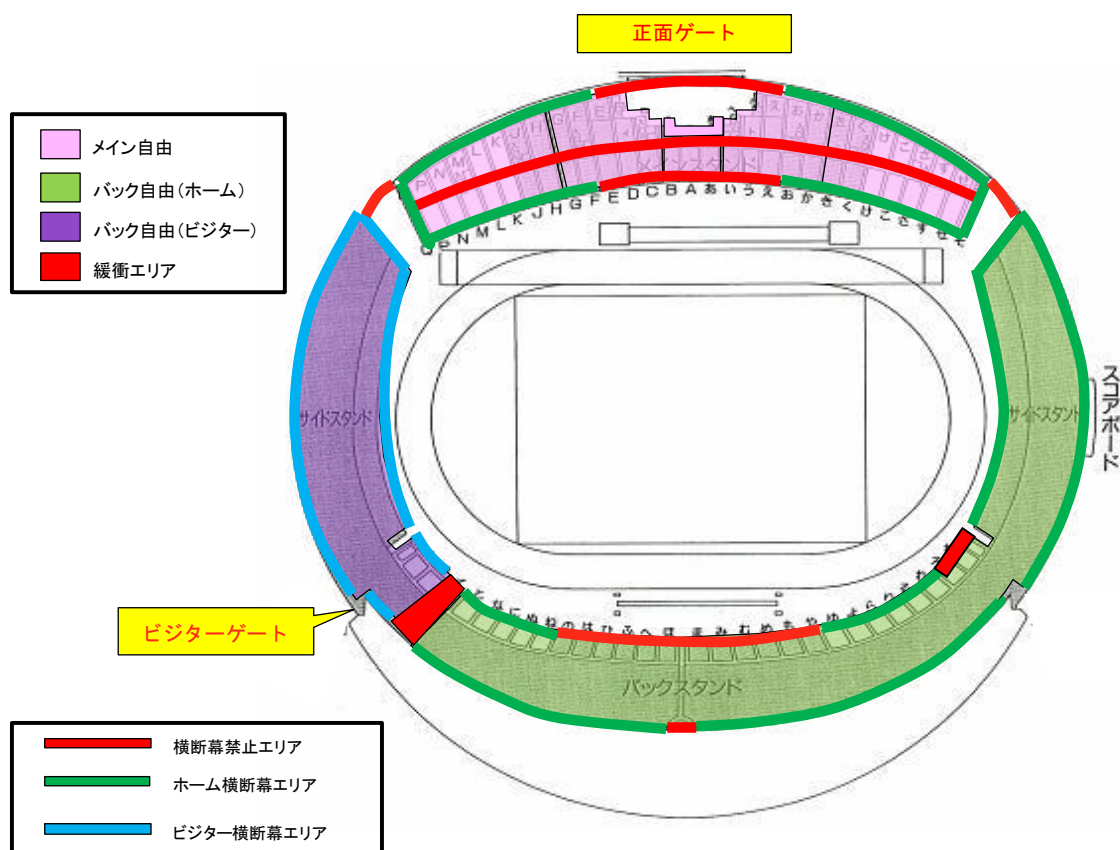
なお、ビジター観戦エリア（バック自由席）でのホームチームの応援はご遠慮いただいていますので、あらかじめご了承ください。

横断幕の掲出は、「メインスタンド」の最前並びに最後尾壁の一部、「ホーム観戦エリア（バック自由席）」の最前列の一部、中段手摺り、最後尾壁、側壁部分とさせていただきます。ただし、他のお客様の視界を妨げる場合は他の場所へ移動をお願いする場合がありますので、ご了承ください。

この場合、「消火用具、非常灯」、「スポンサー看板」を覆わないようご注意ください。

掲出エリアは次の図及び写真を参考にしてください。当日は係員がご案内します。

※緩衝エリアの位置は、チケット販売状況によって移動する可能性があります。





【メインスタンド】

中段手摺り部分への掲出はご遠慮願います。



最前列部分は両端を除いて壁面までの高さで設置してください。



両端部分については、スタッフがご案内します。

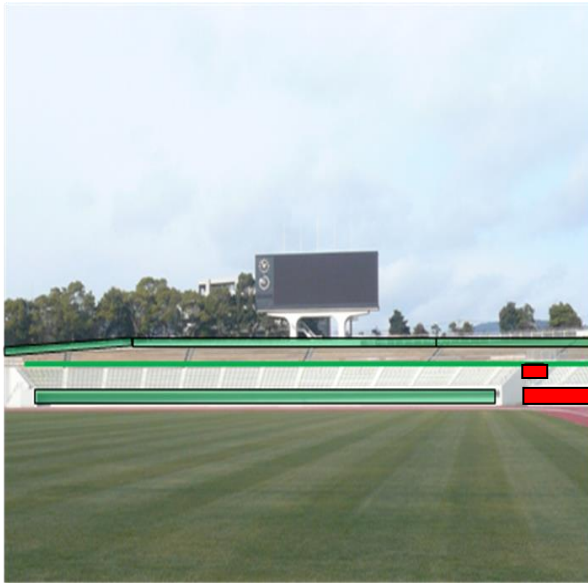


【バックスタンド】

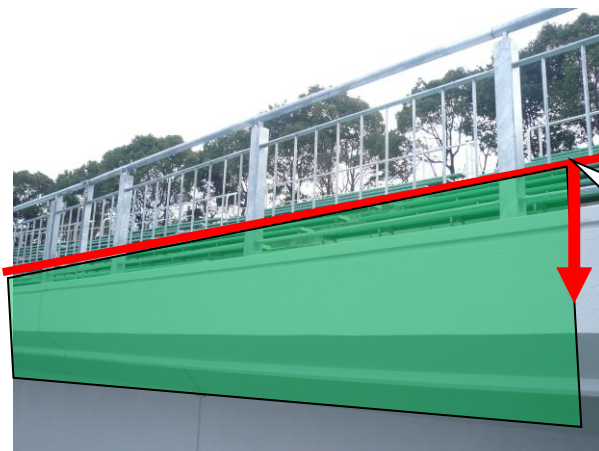
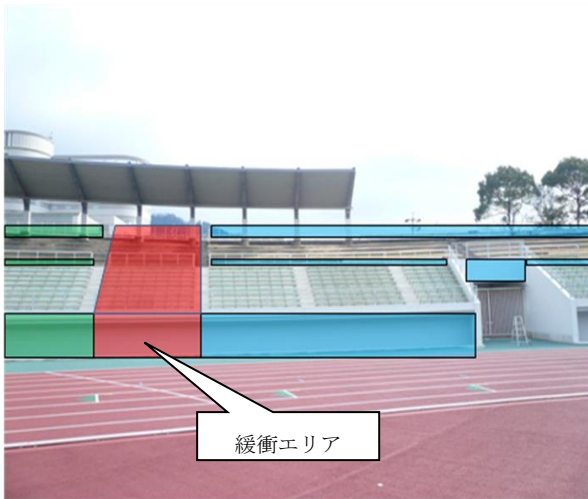


中段手摺り部分に設置する場合はお客様の視界の妨げにならないように注意願います。





【バックスタンド】



最前列への設置については、フェンス下段の横バー（下から二段目：図の赤色部分）より下へ設置願います。

皆様のご来場を心よりお待ちしております。