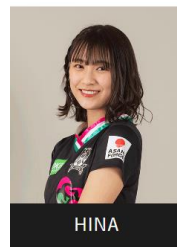


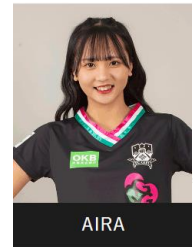


# FC岐阜オフィシャルツアー

企画協賛：FC岐阜後援会『オレンターノ岐阜』  
旅行企画・実施：スイトトラベル株式会社 大垣駅前支店



HINA



AIRA



## GGGと行くアウェイ応援バスツアー2022

### ■出発日

★10月15日(土) VS 松本山雅FC 戦

### ■旅行代金(大人・小人同額)

松本山雅 F.C. 戦 : 後援会員 9,000円

: 一般 11,000円

■申込締切: 10/7(金) 17:00まで

■募集人員: 80名様 (最少催行人員30名)

■添乗員: 同行いたしません。

■旅行代金に含まれるもの: 貸切バス代、有料道路代、  
駐車料金 ※チケット代金は含まれておりません。

### 10/15(土) vs 松本山雅 F.C. 戦 <ツアー行程(予定)>

JR岐阜駅じゅうろくプラザ前(集合 07:30/ 出発 07:45) =====

=====岐阜県庁前(集合 07:45 / 出発 08:00) =====休憩 2回予定=====

=====松本山雅 F.C. (サンプロアルウィン) =====休憩 2回予定=====  
(12:00 頃着)

VS 松本山雅 F.C. (14:00 キックオフ) (試合終了 45 分後出発)

=====県庁前(19:45 頃着予定) ===== JR岐阜駅前(20:00 頃着予定)

### [取消料]

旅行開始日の前日から起算して11日前までの解除	無料
10日前~8日前までの解除	旅行代金の20%
7日前~前々日までの解除	旅行代金の30%
前日の解除	旅行代金の40%
当日の解除	旅行代金の50%
旅行開始後の解除または無連絡の不参加	旅行代金の100%

※旅行条件は、2022年9月8日現在の運賃、規則を基準としています。詳しくはHP記載の旅行条件書をご確認下さい。

### ■お申込み、ご旅行代金のお支払い、ご案内事項について

#### [お申込み・お支払方法]

旅行会社まで下記申込書をご記入の上、FAX(0584-73-0661)または、郵送にてお申込み下さい。

なお、お申込みと同時に旅行代金のお振込をお願い致します。入金の確認が完了致しましたら、正式予約とさせていただきます。正式予約確認後、出発の1週間前頃に代表者様に最終案内はがき(兼乗車券)をお送りさせていただきます。

☆お支払いは、申込後1週間以内をお願い致します。☆振り込み手数料はお客様ご自身でご負担下さい。

[振込先] 十六銀行 本店(店番100) 普通口座 0767325 スイトトラベル株式会社 大垣駅前支店。

[ご案内事項] ・当日は、集合場所にて乗務員に最終案内はがき(兼乗車券)をご提示の上、ご乗車ください。

#### [感染防止対策について]

1. バス乗車中・観戦中はマスクの着用をお願いします。

2. バス乗車時に検温・手指消毒を実施いたしますが、体温が37.5度以上ある方は参加をお断りさせていただきます。

#### [ご参加お申込み書]

氏名	性別	年齢	住所	連絡先	参加日程	後援会会員番号(非会員は無記入)
【代表者様】			〒		10/15 VS 松本山雅 F.C.	
			〒		10/15 VS 松本山雅 F.C.	
			〒		10/15 VS 松本山雅 F.C.	
			〒		10/15 VS 松本山雅 F.C.	

★ [ご乗車場所] ご希望の乗車場所を○で囲って下さい。

JR岐阜駅 ・ 岐阜県庁前

スイトトラベル(株) 大垣駅前支店 FAX:0584-73-0661

営業時間 <月~金> 9:00~18:00 <土> 10:00~18:00 日祝休み Tel.0584-73-7885

〒503-0901 大垣市高屋町1-7<JR大垣駅前南口>

総合旅行業務取扱管理者 新井 光実

旅行企画・実施 スイトトラベル(株) 大垣駅前支店

観光庁長官登録旅行業第1874号 担当 柏木 真人

